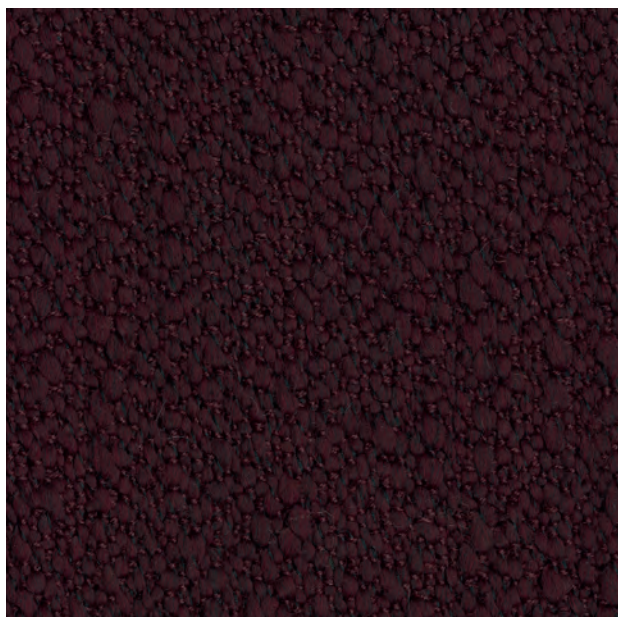


HELIA

KVADRAT / RAF SIMONS

HELIA



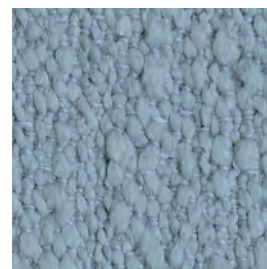
693



253



533



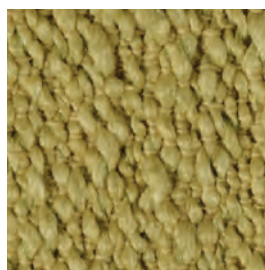
733



993



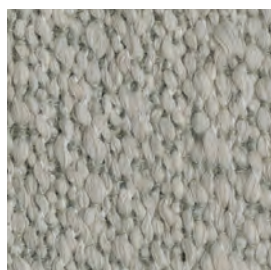
953



433



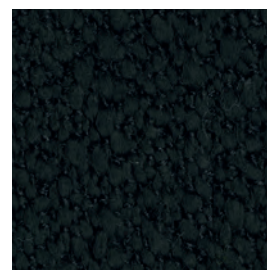
113



233



153



193

# HELIA

## RAF SIMONS

DK

### Anvendelse

Møbelstof for blod polstring, til såvel privat som offentlig indretning.

### Beskrivelse

47% nyuld, kamgarn. 32% acryl. 15% viskose. 4% nylon. 2% polyester. Bredde ca. 152 cm. Vægt ca. 1120 g/lbm. Garnfarvet. Illyse farver kan fremmede fibre forekomme. Nuanceforskel kan forekomme.

### Ægkant ↓

**Slidstyrke:** Ca. 35.000 slidbevægelser efter Martindale metoden EN ISO 12947. **Lysægthed (ISO) 6-7. Pilling (EN ISO) 4-5. Gnidægthed (ISO) 4-5.**

**Flammesikring:** BS 5852 Crib 5 med flammesikring. BS 5852 part 1 med flammesikring. EN 1021-1/2. US Cal. Bull. 117-2013. (Kopi af testrapport kan rekvireres).

### Vedligeholdelse

Se ISO symboler. Desinfektion, se kvadrat.dk.

UK/US

### Application

Upholstery useable for soft seating in residential and public areas.

### Description

47% new wool, worsted. 32% acrylic. 15% viscose. 4% nylon. 2% polyester. Width app. 60 inches (152 cm). Weight app. 1120 g/lin.m. Yarn dyed. Foreign fibres may occur in light colours. Colour differences may occur.

### Selvedge/Direction ↓

**Abrasion:** App. 35,000 rubs acc. to the Martindale method EN ISO 12947. **Lightfastness (ISO) 6-7. Pilling (EN ISO) 4-5. Fastness to rubbing (ISO) dry 4-5, wet 4-5. Flame resistance:** BS 5852 Crib 5 with treatment. BS 5852 part 1 with treatment. EN 1021-1/2. US Cal. Bull. 117-2013. (Copy of test report available).

### Care

Please see the ISO symbols. Disinfection, see kvadrat.dk.

DE

### Anwendungsbereich

Möbelbezugsstoff geeignet für weiche Sitzgelegenheiten in privaten und öffentlichen Einrichtungen.

### Beschreibung

47% Schurwolle, Kammgarn. 32% Akryl. 15% Viskose. 4% Nylon. 2% Polyester. Breite ca. 152 cm. Gewicht ca. 1120 g/m. Garngefärbt. In hellen Farben können Fremdfasern vorkommen. Farbunterschiede können vorkommen.

### Webkante ↓

**Scheuerfestigkeit:** Ca. 35.000 Scheuerhübe nach der Martindale Methode EN ISO 12947. **Lichtechtheit (ISO) 6-7. Pilling (EN ISO) 4-5. Reibechtheit (ISO) trocken 4-5, nass 4-5. Flammenschutz:** BS 5852 Crib 5 mit Ausrüstung. BS 5852 part 1 mit Ausrüstung. EN 1021-1/2. US Cal. Bull. 117-2013. (Testbericht verfügbar).

### Pflege

Siehe ISO Pflegesymbole. Desinfektion, siehe kvadrat.dk.

NL

### Toepassing

Meubelstoffen toepasbaar voor meubels in residentiële en publieke ruimtes.

### Omschrijving

47% scheerwol, kamgaren. 32% acryl. 15% viscose. 4% nylon. 2% polyester. Breedte ca. 152 cm. Gewicht ca. 1120 gr/str. m. Garengerverfd. Afwijkende vezels kunnen voorkomen in lichte kleuren. Kleurverschillen kunnen optreden.

### Zelfkant ↓

**Slijtvastheid:** Ca. 35.000 toeren Martindale EN ISO 12947. **Lichtechtheid (ISO) 6-7. Pilling (EN ISO) 4-5. Wrijfechtheid (ISO) droog 4-5, nat 4-5.**

**Brandwerendheid:** BS 5852 Crib 5 met behandeling. BS 5852 part 1 met behandeling. EN 1021-1/2. US Cal. Bull. 117-2013. (Op aanvraag sturen wij u graag een kopie van het testrapport toe).

### Onderhoud

Zie de ISO symbolen. Desinfectie, kvadrat.dk.

FR

### Domaine d'utilisation

Tissus d'ameublement utilisable pour les sièges rembourrés dans les zones résidentielles et publiques.

### Description

47% laine vierge, peigné. 32% acrylique. 15% viscose. 4% nylon. 2% polyester. Largeur env. 152 cm. Poids env. 1120 g/m lg. Teinture au fil. Dans les couleurs claires, présence de fibres étrangères. Ecart de coloris possible.

### Lisière ↓

**Résistance à l'abrasion:** Env. 35.000 révolutions selon le procédé Martindale EN ISO 12947. **Résistance à la lumière (ISO) 6-7. Boulochage (EN ISO) 4-5. Résistance au frottement (ISO) sec 4-5, mouillé 4-5. Normes au feu:** BS 5852 Crib 5 avec traitement. BS 5852 part 1 avec traitement. EN 1021-1/2. US Cal. Bull. 117-2013. (La copie du compte rendu des tests est disponible sur demande).

### Entretien

Voir les symboles ISO. Désinfection, voir kvadrat.dk.

IT

### Destinazione d'uso

Tessuti per rivestimento imbottiti casa e contract.

### Caratteristiche

47% lana vergine, pettinata. 32% acrilica. 15% viscosa. 4% nylon. 2% poliestere. Altezza circa 152 cm. Peso circa 1120 gr/ml. Tinto in filo. Nei colori chiari possono essere presenti fibre di tonalità scure. Possibili differenze per colore.

### Cimosa ↓

**Abrasion:** circa 35.000 cicli/metodo Martindale EN ISO 12947. **Resistenza alla luce (ISO) 6-7. Pilling (EN ISO) 4-5. Resistenza allo sfregamento (ISO) condizione a secco 4-5, condizione umido 4-5. Ignifugazione:** BS 5852 Crib 5 se trattato ignifugo. BS 5852 part 1 se trattato ignifugo. EN 1021-1/2. US Cal. Bull. 117-2013. (Disponibile copia del test).

### Manutenzione

Per favore seguire simboli ISO. Per disinfettare, vedi il sito kvadrat.dk.

ES

### Aplicación

Tapicería adecuada para zonas de descanso en áreas residenciales y públicas.

### Descripción

47% lana virgen, peinada. 32% acrílico. 15% viscosa. 4% nilón. 2% poliéster. Anchura aprox. 152 cm. Peso aprox. 1120 gr/ml. Teñido en hilo. En los colores claros puede haber fibras de otro color. Posibles variaciones de color.

### Filo ↓

**Resistencia al desgaste:** Aprox. 35.000 ciclos según el método Martindale EN ISO 12947. **Resistencia a la luz (ISO) 6-7. Relleno (EN ISO) 4-5. Solidez al frotamiento (ISO) seco 4-5, mojado 4-5. Resistencia al fuego:** BS 5852 Crib 5 con tratamiento. BS 5852 part 1 con tratamiento. EN 1021-1/2. US Cal. Bull. 117-2013. (Copia del informe de ensayos disponible).

### Mantenimiento

Consulte los símbolos ISO. Desinfección, visita kvadrat.dk.

JP

### 用途

住宅または公共の場で利用できる椅子張り用生地。

### 詳細

ニューウール、ウーステッド 47%。アクリル 32%。ビスコース 15%。ポリアミド 4%。ポリエステル 2%。幅：152 cm。重量：1mあたり約 1120 g。先染め。明色の場合異質繊維が混在する場合があります。色に多少の違いが生じる場合があります。

### セルビッチ ↓

**磨耗：**マーチンデール法により摩擦運動約 35,000 回。EN ISO 2947. **耐光性 (ISO) 6-7. ピリング (EN ISO) 4-5. 摩擦保証 (ISO) ドライ 4-5, ウェット 4-5. 防炎性：**特殊耐炎処理を行うことにより、BS 5852 Crib 5 に到達可能。特殊耐炎処理を行うことにより、BS 5852 part 1 に到達可能。EN 1021-1/2. US Cal. Bull. 117-2013. (認定書類のご用意あり。)

### お手入れ

ISOシンボル参照。消毒について? kvadrat.dkまで参照ください。

CN

### 适用范围

该软包面料可用于住宅和公共区域的软座部分。

### 成分

47%新羊毛(精纺)。32%亚克力。15%粘胶纤维。4%尼龙。2%涤纶。幅宽约60英寸(152 cm)。重量约1120克/延米。纱线染色面料。浅色面料可能会有外来纤维。颜色可能稍有价差。

### 织边方向 ↓

马丁代尔法约35,000转。EN ISO 12947. **光照色牢度 (ISO) 6-7. 起毛起球 (EN ISO) 4-5. 摩擦色牢度 (ISO) 干燥 4-5, 湿 4-5. 阻燃性：**特别耐火处理时BS 5852 Crib 5 可以满足。特别耐火处理时BS 5852 part 1 可以满足。EN 1021-1/2. US Cal. Bull. 117-2013. (可提供测试报告副本)。

### 维护

请参照ISO标志。消毒请参阅kvadrat.dk。



10 year warranty



Quality and environmental system accreditation according to ISO 9001 and ISO 14001.

\* ACT® Registered Certification Marks

Contact and further information kvadrat.dk



US contact info: 1-800-620-9309